



Ich bin aufgeregt und glücklich,
die Chance auf einen Neuanfang
und eine Zukunft zu haben.

1

Mit öffentlichen Verkehrsmitteln und zu Fuß
von Aleppo (SYR) über Izmir (TR)
nach Didim (TR)

Kosten: Preis Busticket: ca. 20 EUR (ca. 70 TRY)

Reisezeit: 10 Tage

Aufenthaltsdauer: 7 Tage

Gesamtdauer dieses

Fluchtabschnitts: 17 Tage

Zurückgelegte Entfernung

auf diesem Flucht-
abschnitt: 1.400 km



Ich bin aufgeregt.
Ich habe Angst.
Dann geht es los.

2 Mit dem Schlauchboot von Didim (TR)
nach Farmakonisi (GR)

„Jeden Abend warte ich mit den anderen auf grünes Licht für die Überfahrt. Ich bin aufgeregt. Ich habe Angst. Dann geht es los. Weitere Menschen auf der Flucht reisen wie ich mit dem Bus zu einem Küstenort außerhalb Izmir. Ein von den Schmugglern beauftragtes Taxi bringt uns zu einer vereinbarten Stelle. Wir müssen noch ein paar Stunden laufen, dann verstecken wir uns hinter Felsen und warten. Wir versuchen miteinander zu reden, um uns abzulenken. Dann das Signal. Über glitschige Felsen und tiefschwarze Löcher laufen wir zum Ufer. Das Boot, das ich dort sehe, ist viel zu klein für uns alle. Dennoch stechen wir in See. Plötzlich ein lautes Zischen, als würde ein riesiger Fahrradreifen Luft verlieren. Der Bootsführer sagt nur: ‚Lies im Koran‘, als ich ihn darauf hinweise. Wasser fließt ins Boot und wir versuchen, es herauszuschöpfen. Doch wir sind zu schwer. Der Motor fällt aus und ein Streit bricht aus. Ein Teil will zurückrudern, ein Teil will Richtung Griechenland rudern. Einige wollen die Küstenwache rufen, andere auf keinen Fall. Letztlich rufen wir die Küstenwache, die uns zurück an Land bringt. Wir landen in einer Polizeistation. Wir werden beschimpft, frieren. Am nächsten Morgen um 6 Uhr nehmen sie uns unsere Schwimmwesten ab und jagen uns fort. Wir gehen wieder zurück zu der Stelle am Strand und versuchen unser Glück erneut. Diesmal klappt es.“

Kosten: 1.200 EUR an Schmuggler (Schlepper, Schleuser)
Reisezeit: 1 Stunde
Aufenthaltsdauer: 1 Tag
Gesamtdauer dieses Fluchtabschnitts: 1 Tag
Zurückgelegte Entfernung auf diesem Fluchtabschnitt: 17 km



Ein paar der Soldaten an Bord
befehlen einigen von uns,
an der Reling zu stehen,
wo die Brandung kontinuierlich
drüber schwappt.

3 Mit dem Armeeschiff von Farmakonisi (GR)
nach Leros (GR)

„Ein paar der Soldaten an Bord befahlen einigen von uns, an der Reling zu stehen, wo die Brandung kontinuierlich drüber schwappt. Wir sind vollkommen durchnässt. Ich friere. Als die Soldaten den Stehenden erlauben, sich zu den anderen zu setzen, bleibe ich stehen. Aus Trotz.“

Kosten: — (staatlicher Transport)
Reisezeit: 2 Stunden
Aufenthaltsdauer: 1 Tag auf Leros
Gesamtdauer dieses Fluchtabschnitts: 1 Tag
Zurückgelegte Entfernung auf diesem Fluchtabschnitt: 25 km



Es geht weiter! Ich bin extrem glücklich,
aber auch so müde und erschöpft, dass ich
die ganzen 12 Stunden Überfahrt schlafe.

4

Mit der Fähre von Leros (GR)
nach Athen (GR)

Kosten: Preis Fährticket: ca. 50–150 EUR

Reisezeit: 12 Stunden

Aufenthaltsdauer: 4 Monate in Athen

Gesamtdauer dieses Fluchtabschnitts: 122 Tage

Zurückgelegte Entfernung auf diesem Fluchtabschnitt: 380 km



Hinter mir liegen sieben
gescheiterte Versuche,
aus Athen weiterzureisen

5

Mit dem Zug von Athen (GR)
nach Thessaloniki (GR)

„Aufregung mischt sich mit Angst. Ich will weiter-
reisen. Hinter mir liegen sieben gescheiterte
Versuche, aus Athen weiterzureisen – per Flug-
zeug, per Schiff Richtung Italien, mit Öffentlichen
Verkehrsmitteln und zu Fuß Richtung Albanien.
Ich habe Schmerzen in den Beinen.“

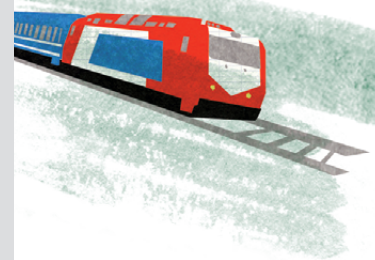
Kosten: Preis Zugticket: ca. 55 EUR

Reisezeit: 6 Stunden

Aufenthaltsdauer: 1 Tag in Thessaloniki

Gesamtdauer dieses Flucht-
abschnitts: 1 Tag

Zurückgelegte Entfernung
auf diesem Fluchtabschnitt: 460 km





Ich lass mich dennoch nicht entmutigen.

6

Mit dem Bus und zu Fuß von Thessaloniki (GR) nach Gevgelija (MK)

„Mein Knie schmerzt. Bei jedem Schritt auf unserem vierstündigen Marsch von Griechenland über die Grenze nach Mazedonien durch Matsch und über Felsen durchfährt mich ein stechender Schmerz. Dennoch lasse ich mich nicht entmutigen – mein Ziel vor Augen ist stärker als der Schmerz.“

Kosten: Preis Busticket: ca. 10 EUR

Reisezeit: 4 Stunden

Aufenthaltsdauer: —

Gesamtdauer dieses Fluchtabschnitts: 1 Tag

Zurückgelegte Entfernung auf diesem Fluchtabschnitt: 89 km



Drei Mal müssen wir den Bus wechseln, bis wir endlich im vierten Bus Skopje verlassen.

7

Mit Bussen von Gevgelija (MK) über Skopje (MK) nach Kumanovo (MK)

„Hier in Skopje müssen alle Flüchtenden den Bus wechseln. Wir haben große Angst, wieder festgenommen zu werden... Ich habe Gänsehaut... Drei Mal müssen wir den Bus wechseln, bis wir endlich im vierten Bus Skopje verlassen. Ich spüre unendliche Erleichterung.“

Kosten: Preis Busticket: ca. 15 EUR

Reisezeit: 7–8 Stunden

Aufenthaltsdauer: 2 Tage in Kumanovo

Gesamtdauer dieses Fluchtabschnitts: 2 Tage

Zurückgelegte Entfernung auf diesem Fluchtabschnitt: 170 km



Es ist extrem kalt und die Straßen sind menschenleer. Zudem ist Kumanovo berüchtigt für seine Vielzahl an kriminellen Banden.

8

Zu Fuß von Kumanovo (MK) nach Lojane (MK)

„Kumanovo ist einer der schwierigsten Streckenabschnitte: Als meine Freunde und ich dort ankommen, ist es bereits dunkel und das Restaurant, in dem wir etwas zu essen und Hilfe bekommen sollen, geschlossen. Es ist extrem kalt und die Straßen sind menschenleer. Zudem ist Kumanovo berüchtigt für seine Vielzahl an kriminellen Banden. Wir frieren sehr und verstecken uns in der Nähe einer Moschee, in der Hoffnung, diese werde bald ihre Türen öffnen und uns Unterschlupf gewähren. Einer meiner besten Freunde, der mich auf dem Weg von der Türkei nach Deutschland begleitete, droht in der Eiseskälte einzuschlafen. Dann würde er erfrieren. Dann endlich: der erlösende Ruf des Morgengebets! Wir wärmen uns in der Moschee auf.

Eine der Banden hindert uns jedoch am Abend gewaltsam daran, das vom Schmuggler bereitgestellte Auto zu nehmen. Wir können uns zwar rechtzeitig in Sicherheit bringen, aber wir müssen uns nun zwischen drei furchtbaren Optionen entscheiden:

1. Bis zum nächsten Morgen warten und es dann nochmal mit dem Auto versuchen. Aber wenn wir von der Polizei gesehen werden, müssen wir drei Monate ins Gefängnis. Diese Gefahr ist tagsüber viel größer als nachts.
2. Mit meinem verletzten Knie fünf Stunden Fußmarsch über kleine Trampelpfade, wo die Gefahr eines Raubüberfalls sehr hoch ist.
3. Mit dem verletzten Knie die kürzere und leichter passierbare Strecke entlang der Straße gehen. Wer hier von der Polizei erwischt wird, wird drei Tage in Gewahrsam genommen und dann nach Athen zurückgeschickt.

Wir entscheiden uns für die dritte Variante und schaffen es bis Lojane.“

Kosten: —

Reisezeit: 3–4 Stunden

Aufenthaltsdauer: 1 Tag in Lojane

Gesamtdauer dieses Fluchtabschnitts: 1 Tag

Zurückgelegte Entfernung auf diesem Fluchtabschnitt: 14 km



Es ist furchtbar eng. Es ist kaum Platz zum Atmen.

9 Mit dem Auto von Lojane (MK) nach Belgrad (SRB)

„Nachdem wir stundenlang durch Schlamm und Kälte gelaufen sind, zwingen uns die Schmuggler nun in zwei kleine Autos – 25 Menschen! In meinem Auto sind 13 Personen. Auf dem Fahrersitz darf nur eine Person sitzen. Es ist furchtbar eng. Es ist kaum Platz zum Atmen. Sechs Stunden müssen wir so ausharren.“

Kosten: 350 EUR an Schmuggler
Reisezeit: 6 Stunden
Aufenthaltsdauer: 2 Tage in Belgrad
Gesamtdauer dieses Fluchtabschnitts: 2 Tage
Zurückgelegte Entfernung auf diesem Fluchtabschnitt: 400 km



Ein Auto bringt uns bis zur serbisch-ungarischen Grenze. Wir haben Angst, erwischt zu werden.

10 Mit dem Auto, zu Fuß und wieder mit dem Auto von Belgrad (SRB) nach Wien (A)

„Kaum in Serbien angekommen, kontaktieren und treffen wir einen weiteren Schmuggler, um den nächsten Streckenabschnitt zu arrangieren. Ein Auto bringt uns bis zur serbisch-ungarischen Grenze. Wir haben Angst, erwischt zu werden. Aber immerhin ist das Auto groß und wir sind diesmal auch nur zu fünf – vier Freunde und ich. Als die serbische Polizei uns anhält, steigt unsere Anspannung ins Unermessliche. Jeder von uns zahlt Schmiergeld und wir dürfen weiterfahren. Die Grenze nach Ungarn überqueren wir zu Fuß. Ein weiteres Auto wartet auf uns. Ich bin erleichtert.“

Kosten: 1.300 EUR an Schmuggler
Reisezeit: 8–9 Stunden
Aufenthaltsdauer: Weniger als einen Tag in Wien
Gesamtdauer dieses Fluchtabschnitts: 1 Tag
Zurückgelegte Entfernung auf diesem Fluchtabschnitt: 620 km



Zu zweit gehen wir am Abend zum Bahnhof.

11

Mit dem Zug von Wien (A)
nach Passau (D)

„Zwei Reisegefährten haben das Auto bereits vor Wien verlassen. Sie hatten bereits ihr Ziel erreicht. Zu dritt finden wir uns in den Straßen Wiens wieder. Die Reise hat uns zusammengeschweißt. Wir gehen in ein Hotel, um zu duschen und etwas zu schlafen, bevor wir uns trennen. Ein Mitreisender will in Wien bleiben. Zu zweit gehen wir am Abend zum Bahnhof. Ich kaufe zwei Tickets. Mein Freund, der wie mein jüngerer Bruder für mich geworden ist, will zu seinem Bruder und seiner Schwester nach Schweden. Ich möchte weiter nach Deutschland. Um 20 Uhr bringe ich ihn zum Zug. Wir umarmen und verabschieden uns und versuchen, die Tränen zu unterdrücken. Während ich am Bahnsteig stehe, sitzt er im Zug Richtung Schweden, weint und lacht. Mein Zug geht in etwas mehr als einer Stunde.“

Kosten: Preis Zugticket: ca. 60 EUR

Reisezeit: 4–5 Stunden

Aufenthaltsdauer: —

Gesamtdauer dieses Flucht-
abschnitts: 1 Tag

Zurückgelegte Entfernung auf diesem
Fluchtabschnitt: 280 km





Passau Hbf

Noch einen Halt.
dann bin ich zumindest
in Deutschland, auch wenn
ich aufgegriffen werde.

12

Mit dem Zug von Passau (D)
in die Erstaufnahmeeinrichtung
Deggendorf (D)

„Ich bin im Zug Richtung Stuttgart, dem Ziel meiner Reise. Der Zug fährt in den Passauer Bahnhof ein. Ich schicke Stoßgebete gen Himmel, so kurz vor dem Ziel nicht noch in Österreich aufgegriffen zu werden. Ich denke: ‚Noch einen Halt, dann bin ich zumindest in Deutschland, auch wenn ich aufgegriffen werde‘. In dem Moment ist die Polizeikontrolle bei mir angekommen. Sie kontrollieren jeden. Ich bin so wütend, eine Station zu früh erwischt worden zu sein. Auf dem Bahnsteig bemerkt eine Polizistin, dass ich ein wenig Deutsch spreche und bittet mich, für die anderen Geflüchteten, die mit mir den Zug haben verlassen müssen, zu übersetzen. Ich übersetze:

‚Sie müssen keine Angst haben, sie sind jetzt in Sicherheit – sie sind in Deutschland.‘
Ich frage zurück: ‚Wo sind wir? Deutschland?‘
Erst dann realisiere ich meinen Irrtum.
Passau liegt in Deutschland, nicht in Österreich.
Ich lache und weine gleichzeitig –
aus Wut, aus Erleichterung und aus Freude.“

Kosten: — (staatlicher Transport)

Reisezeit: 1 Stunde

Aufenthaltsdauer: 2 Wochen in der
Erstaufnahmeeinrichtung

Gesamtdauer dieses Flucht-
abschnitts: 14 Tage

Zurückgelegte Entfernung auf
diesem Fluchtabschnitt: 53 km



Wir sind drei Personen auf
einem Zimmer. Ich sehne mich
nach Ruhe und danach,
nicht mehr warten zu müssen.

13

Mit dem Bus von der Erstaufnahme-
einrichtung Deggendorf (D)
in die Erstunterbringung Pocking (D)

Kosten: — (staatlicher Transport)

Reisezeit: —

Aufenthaltsdauer: 1 Woche in der
Erstunterbringung

Gesamtdauer dieses Flucht-

abschnitts: 7 Tage

Zurückgelegte Entfernung auf diesem

Fluchtabschnitt: 76 km

